

LA BÚSQUEDA DE LA BELLEZA

08/11/19 —
19/01/20

OBRAS ESCOGIDAS DE LA COLECCIÓN RUDOLF GERSTENMAIER

COLECCIÓN INVITADA

La búsqueda de la belleza

Obras escogidas de la Colección Gerstenmaier

A pesar de que la belleza es una construcción cultural, en esta exposición, al igual que en el propio universo de Hans Rudolf Gerstenmaier, la belleza se exhibe e interpreta de un modo libre y amplio. Las piezas que se muestran, en su mayoría inéditas, son una selección de pintura, escultura y artes suntuarias europeas y americanas, que se enmarcan entre los inicios de la Edad Moderna y que abarcan hasta la Edad Contemporánea.



Región de Oaxaca, México (1664 - 1673)

Baúl

Oaxaca Region, Mexico (1664 - 1673)

Chest

Las obras se presentan sin orden cronológico para no contaminar la percepción del espectador, solamente por el delicioso equilibrio que entre ellas se establece. Otras, han sido seleccionadas por su rareza y exclusividad, de modo que producen belleza por ser capaces de producir asombro, en un recorrido que deja paso a la emoción, la sensualidad, la expresividad o la devoción.

RUDOLF GERSTENMAIER



Manises, Valencia (fin siglo XVI - principios siglo XVII)

Plato

Manises, Valencia (late 16th century - early 17th century)

Plate

En el itinerario se exhibe, desde la relación de la cerámica con los pintores que la coleccionaron o utilizaron como fuente de inspiración, a la diversidad de los tonos blancos a través de la labra de diferentes materiales escultóricos en obras flamencas e italianas. En contraposición a esta luminosidad y transparencia, se presentan los contrastes del Barroco en muebles y pinturas de flores, como expresión del juego entre luces y sombras.

La búsqueda de la belleza también ha llevado a seleccionar diversas imágenes renacentistas realizadas en madera y alabastro, en muchos casos con terminaciones doradas y estofadas en virtuosos acabados, simulando suntuosos textiles. Este espacio dedicado a la devoción enlaza con la belleza como expresión artística y de la religiosidad como manifestación pública pero también privada, materializada en obras de distintos artífices y orfebres.

El criterio de selección de las piezas ha sido, por tanto, unívocamente, escoger la belleza como materia y forma, por su carácter universal, siguiendo la misma elección que guía a Gerstenmaier en su búsqueda vital por conseguir atesorar tan fabulosas obras.

COLECCIÓN INVITADA



Juan de Astorga (¿1555?-1633)

Copón

Juan de Astorga (¿1555?-1633)

Ciborium

Gerstenmaier y la búsqueda de la belleza

Hans Rudolf Gerstenmaier, alemán afincado en España, ha elegido cada una de las piezas que conforman su colección poco a poco, con solidez y sin prisa, como corresponde a su carácter práctico y resolutivo, pero sin perder la pulsión romántica de su compromiso vital con el arte.

Gerstenmaier es un coleccionista atípico: su selección no corresponde a una planificación racional en el sentido del coleccionismo actual, ya que no se ha limitado a una época concreta, sino que sus obras recorren un amplio panorama de la Historia del Arte. Tampoco ha escogido piezas para su exclusivo disfrute personal, sino que lo ha hecho con una vocación eminentemente pública, reflejo de su carácter generoso. Con ese espíritu de difusión y estudio, exhibe ahora sus colecciones de artes decorativas y escultura, que hasta este momento no habían formado parte de ninguna exposición.

RUDOLF GERSTENMAIER



España (1620-1630)

Plaquetas de cofradía con "cartillas" de devoción

Spain (1620-1630)

Brotherhood plates with devotion "cards"



Portada:

Andrea Onufrio (1828 - 1908)

Detalle de Cátedra (1880-1883)

Cover:

Andrea Onufrio (1828 - 1908)

Detail of Cathedra (1880-1883)

Museo Cerralbo

C. Ventura Rodríguez, 17
28008, Madrid, España

Teléfono: +34 915 47 36 46

Email: museo.cerralbo@cultura.gob.es

Horarios

De martes a sábado de 9:30 a 15:00 horas.

Jueves, apertura extraordinaria por la tarde de 17:00 a 20:00 horas, excepto festivos.

Domingos y festivos de 10:00 a 15:00 horas.

Cerrado todos los lunes, y los días 1 y 6 de enero, 1 de mayo, 24, 25 y 31 de diciembre.

Entrada gratuita

THE PURSUIT OF BEAUTY

08/11/19 —
19/01/20

SELECTED
WORKS FROM THE
RUDOLF
GERSTENMAIER


MUSEO CERRALBO

GUEST COLLECTION

The pursuit of beauty

Selected works from the Gerstenmaier Collection

Although beauty is a cultural construction, in this exhibition, as well as in Hans Rudolf Gerstenmaier's own universe, beauty is displayed and interpreted in a free and broad way. The pieces on display, most of them unseen before, are a selection from European and American painting, sculpture and sumptuous arts, ranging from the early Modern Age to the Contemporary Age.

In order to avoid interfering visitors' perception of beauty, the works are not ordered chronologically; just the delightful harmony that emerges from their connection has been taken into account. Some pieces have been selected for their singularity and uniqueness so that they create beauty because they are able to arouse amazement through a journey that leads to emotion, sensuality, expressiveness or devotion.

Spain, second half of the 16th century

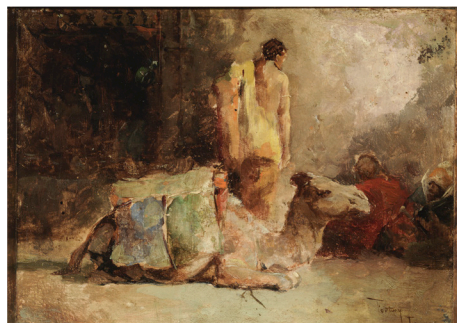
Detail of Saint Jerome, cardinal and exegete

España, segunda mitad del siglo XVI

Detalle de San Jerónimo, cardenal y exégeta



RUDOLF GERSTENMAIER



Mariano Fortuny y Marsal (1838 -1874)

The cameleer (c.1865)

Mariano Fortuny y Marsal (1838 -1874)

El camellero (h.1865)

During the tour, visitors can admire the connection between ceramics and the painters who collected or used it as a source of inspiration as well as the diversity of white shades resulting from the carving of different sculptural materials in Flemish and Italian works. Opposite to this brightness and transparency, the Baroque contrasts are represented by furniture and flower paintings, as an expression of the play of light and shade.

The pursuit of beauty is also the reason behind the selection of several Renaissance wood and alabaster images, many of them with virtuously finished gilded decorations which simulate sumptuous fabrics. This space, dedicated to devotion, connects with beauty as an artistic expression and with religiosity as a manifestation both public and private, embodied in works by different artists and goldsmiths.

Therefore, the criterion behind the selection of the works is the same as the one who guides Gerstenmaier in his life pursuit to treasure such magnificent works: to choose exclusively beauty both as matter and form because of its universal nature.

GUEST COLLECTION



Spain (1560-1580)

Penitent Mary Magdalene

España (1560-1580)

María Magdalena Penitente

Gerstenmaier and his pursuit of beauty

Hans Rudolf Gerstenmaier, a German collector settled in Spain, has selected every piece of his collection at his own pace, with soundness and no haste, as befits a realistic and resolute personality as his, but without losing sight of the romantic drive of his life commitment to art.

Gerstenmaier is an unconventional art collector: his selection does not respond to any rational planning in the sense of current collecting, since it is not limited to a specific art period in particular, but his works offer a very extensive view of Art History. The pieces have not been selected only for his exclusive private enjoyment but with an eminently public vocation, a result of his generosity. With such spirit of diffusion and study in mind, he now exhibits his collections of decorative arts and sculpture, which have never before been displayed in any previous exhibition.

RUDOLF GERSTENMAIER



Central Italy, 1628

Cruet

Italia central, 1628

Vinagrera

Cover: Darío de Regoyos Valdés (1857 - 1913)

Almería beach at night

Portada: Darío de Regoyos Valdés (1857 - 1913)

La playa de Almería de noche

Cerralbo Museum

C. Ventura Rodríguez, 17
28008, Madrid, Spain

Telephone: +34 915 47 36 46

Email: museo.cerralbo@cultura.gob.es

Opening times

Tuesday to saturday 9:30 am — 15:00 pm.

Thursdays 5:00 pm — 8:00 pm.

Sundays and holidays 10:00 am — 3:00 pm.

Closed on Mondays and on 1st and 6th January; 1st May; 24th, 25th and 31st December.

Free admission




MUSEO CERRALBO